

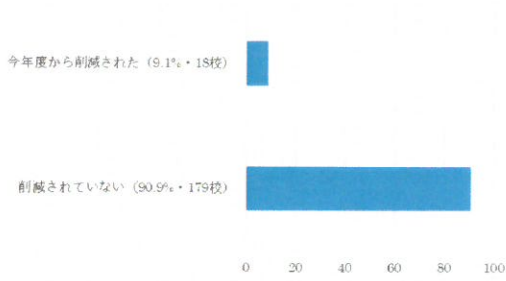
# 平成30年度「働き方の変化についての実態調査」について

# 香教連・各単組行事の様子、御案内

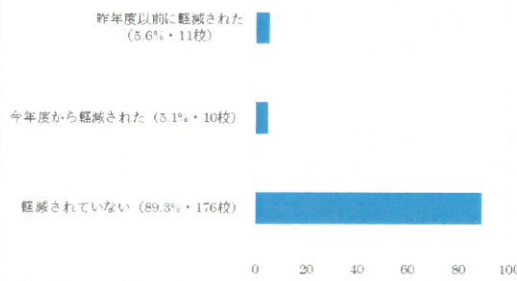
平成二十九年十二月二十二日に中央教育審議会から「新しい時代の教育に向けた持続可能な学校指導・運営体制の構築のための学校に働き方改革に関する総合的な方策について(中間まとめ)」がまとめられた。「中間まとめ」において示された具体的な方策を踏まえ、文部科学省が「学校における働き方改革に関する緊急対策」をまとめ、その中で、勤務時間に関する意識改革と時間外勤務の抑制のための必要な措置に取り組むことが示された。

そこで、全日教連・香教連は緊急対策を受けて学校現場の意識や実態の変化を調査させていただいた(平成三十年七月十三日〜九月十四日)。教員の働き方改革において、業務改善や十分な指導体制づくりの必要性を踏まえ、効果的でより良い制度となるよう、この結果を関係諸機関への提言・要望に生かしていく。

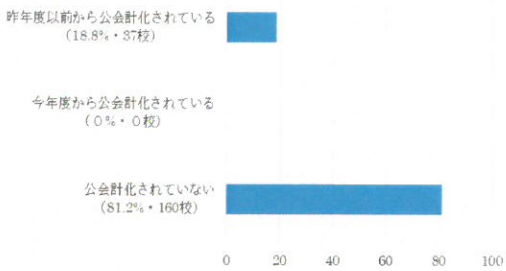
①夏季休業日における作文・絵画コンクール等への出席を、教職員の負担軽減の面から削減されたか。(%)



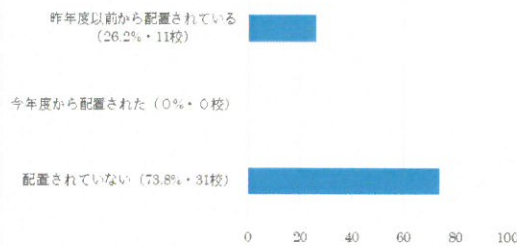
②登校指導や下校時の巡回について、教職員の負担が軽減されたか。(%)



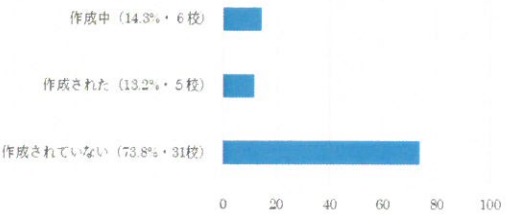
③給食費の徴収・管理の業務について公会計化されたか。(%)



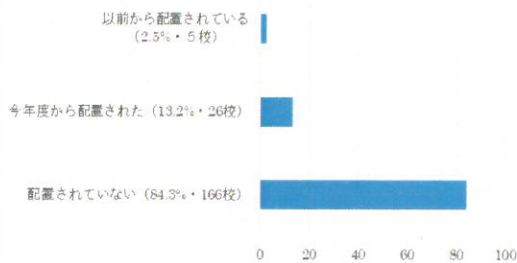
④部活動の指導について外部指導員を活用する制度がありますが、外部指導員が配置されているか。(%)



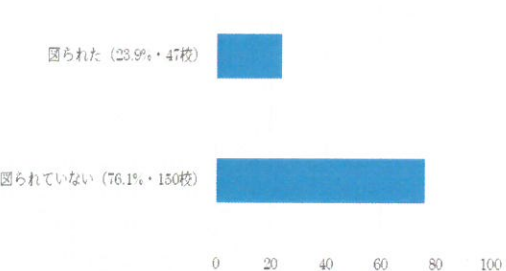
⑤都道府県教育委員会の策定した教員の働き方改革プランを踏まえ、部活動の適切な活動時間や休養日の設定等を盛り込んだ部活動学校経営方針が学校で作成されたか。(%)



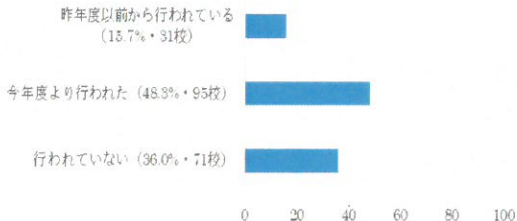
⑥スクール・サポート・スタッフが配置されているか。(%)



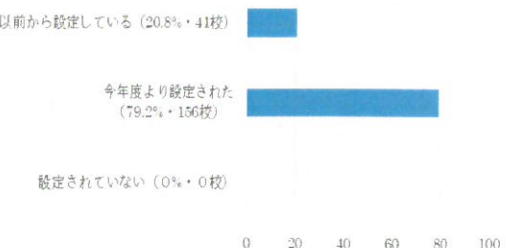
⑦学校行事を見直し、行事の削減や簡略化が図られたか。(%)



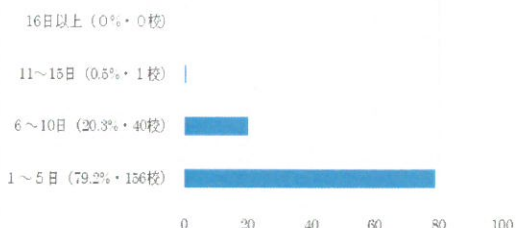
⑧時間外勤務が減少するように、保護者や外部からの問い合わせ等に備えて、留守番電話での対応やメール等での連絡体制の整備が行われているか。(%)



⑨長期休業期間において学校閉庁日の設定はされているか。(%)



⑩ ⑨で「今年度より設定された」または「以前から設定している」と答えた方にお聞きする。1年間で何日ほど閉庁日が設定されているか。(%)



II 設問  
文部科学省の示した緊急対策に関連して、勤務されている学校の今年度の業務の状況についてあてはまるものについて回答してください。

I 回答結果  
香川県内小学校一五五校  
中学校四二校  
高等学校〇校  
特別支援学校〇校

